

Isikliku kasutusõiguse ala plaan

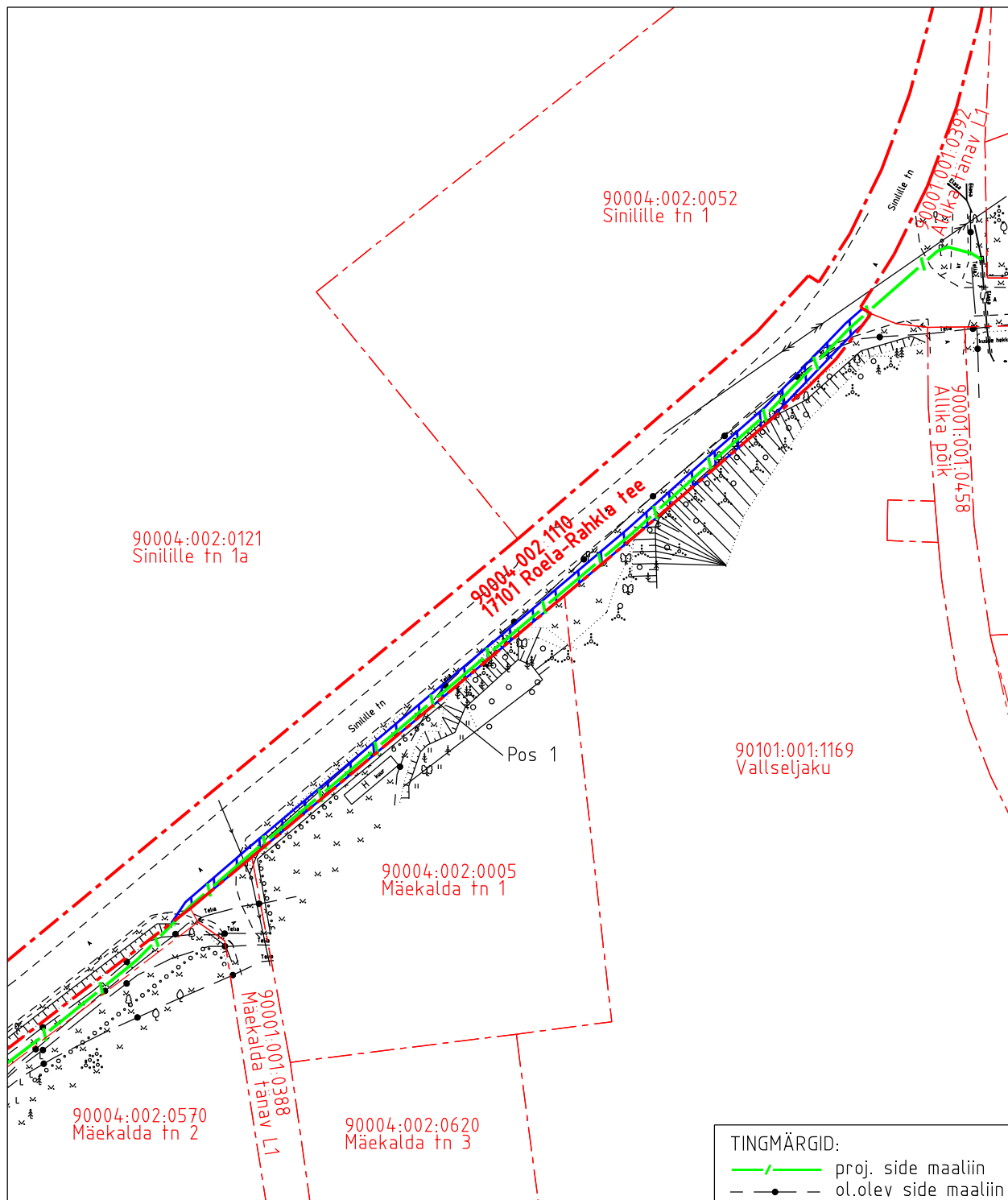
Kinnistu nimi: 17101 Roela-Rahkla tee (KV65441, reg.nr.4285850)

Katastritunnus: 90004:002:1110

Asukoht: Roela alevik, Vinni vald, Lääne-Viru maakond

Kirjanurk OÜ töö nr 10097P

Roela alevik, Tartu mnt 9 sideühendus



IKÕ ala pos nr	Asukoht riigitee 17101 Roela-Rahkla suhtes	Ala pindala (m ²)
1	kulgemine 1,84-1,98 km'l	258

- Isikliku kasutusõiguse ala pindala kokku ligikaudu 258 m²
- Koormatava katastriüksuse piir
- Katastriüksuste piirid

Plaan 4-1
M 1:1000
Koostaja:
OÜ Kirjanurk